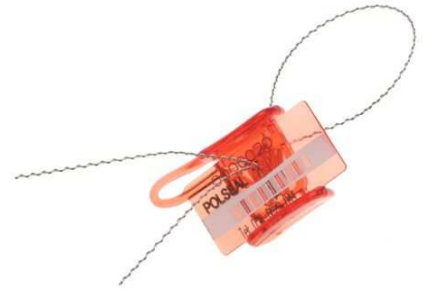


## P SEAL

---

### OPIS:

- samozaciskowa, jednoczęściowa plomba z linką plombowniczą
- zaprojektowana do zabezpieczania liczników energii elektrycznej
- pozytywna opinia **Centralnego Laboratorium Kryminalistyki Komendy Głównej Policji** w zakresie niemożliwości otwarcia poprawnie zamkniętej plomby, bez pozostawienia widocznych śladów manipulacji
- transparentna obudowa ułatwiająca kontrolę poprawności zamknięcia oraz wszelkich prób manipulacji
- plomba odporna na bardzo powszechne próby zmiękczenia plastiku przy użyciu wrzącej wody (celem otwarcia i ponownego zamknięcia), jak również na ewentualne pęknięcia na skutek działania mrozu
- usunięcie plomby poprzez przecięcie linki plombowniczej
- materiał: poliwęglan utwardzany promieniami UV (materiał odporny na działanie temperatury z zakresu: od -40°C do +147°C)
- linka plombownicza: drut nierdzewny 0,3/0,3, dostępny na roli
- wymiary zamkniętej plomby:
  - szerokość: 127 mm
  - wysokość: 200 mm
  - długość: 300 mm
- oznaczenie standardowe (laser): numeracja: 7 cyfr + tekst: PLOMBA + opcjonalnie kod kreskowy



### OPCJE:

- oznaczenie klienta (laser): numeracja: 7 cyfr + tekst
- logo
- kod kreskowy, typ: 39
- standardowe kolory (transparentne): żółty, zielony, niebieski, inne na życzenie
- model dostępny od ilości 100 szt. - standard; 5.000 szt. - opcje

### ZASTOSOWANIE:

- wszelkiego typu zawory instalacyjne, szafki, pojemniki
- urządzenia pomiarowe (liczniki elektryczne, wodne, gazowe)

### PAKOWANIE:

- 100 szt. w worku z naniesioną identyfikacją o numerach wewnątrz worka
- 5.000 szt. w kartonie
- wymiary kartonu: 510 x 410 x 360 mm
- waga kartonu: 14,5 kg