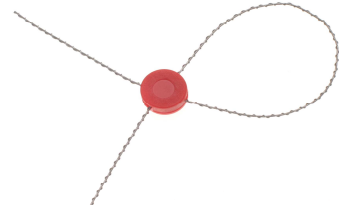


NOTOX

OPIS:

- plomba plastikowa z drucianą przewleczką
- idealny wymiennik szkodliwych dla zdrowia plomb ołowianych
- zamknięcie plomby wymaga użycia plombownicy
- materiał: polietylen
przewlecзка: drut ocynkowany 0,3/0,6, na roli
- dostępne średnice plomby: 9 mm / 12 mm / 13 mm



OPCJE:

- logo lub krótki tekst wyciskany plombownicą
- standardowe kolory: czerwone, białe, zielone, niebieskie – zależnie od bieżącej dostępności
- minimalna ilość zamówienia: 1.000 szt.

ZASTOSOWANIE:

- urządzenia pomiarowe (liczniki elektryczne, wodne, gazowe)
- wszelkiego typu zawory instalacyjne
- szafki, szuflady, pojemniki
- magazyny, drzwi, beczki

PAKOWANIE:

- 1.000 szt. w woreczku
- 500 szt. - 1.000 / karton
- waga kartonu: 0,25-0,55 kg