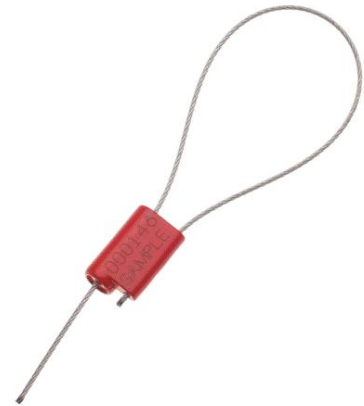


## **E-Z-LOC**

---

### **OPIS:**

- uniwersalna plomba kablowa, spełniająca funkcję jednorazowej kłódki
- rolkowy mechanizm blokowania kabla pozwalający na jego przesuwanie tylko w jedną stronę
- po przecięciu kabel rozwarstwia się, uniemożliwiając jego ponowne przewleczenie przez zacisk
- usunięcie plomby przez przecięcie kabla
- plomba posiada dopuszczenie **HM CUSTOMS** w podgrupie drugiej wydane przez Security Seal Testing Authority



### **ZALECANE ZASTOSOWANIE:**

- cysterny, wagony kolejowe
- kontenery, plandeki
- samochody ciężarowe

### **SPECYFIKACJA:**

- materiał: zamknięcie: stal ocynkowana, kabel: galwanizowany, wielowiązkowy drut
- wymiary:
  - całkowita długość plomby: 300 mm
  - średnica kabla: 1,6 mm | 2,4 mm | 3,2 mm
- wytrzymałość zamknięcia: 850 kg | 412 kg | 300 kg

### **OPCJE:**

- oznaczenie klienta:
  - tłoczenie (wyłącznie na zacisku bez koloru): numeracja 6 cyfr + tekst 1 linia, 3 znaki
  - nadruk atramentowy: numeracja do 7 cyfr + tekst: 1 linia, 10 znaków
  - grawerowanie laserowe: numeracja do 7 cyfr + tekst: 1 linie, 10 znaków
- logo (możliwe tylko w przypadku tłoczenia – jednorazowy koszt przygotowania matrycy 800,00 zł. netto)
- kod kreskowy, typ: 39, 128, I 2/5
- różne długości kabla
- standardowe kolory: stalowy, czerwony, niebieski, zielony, inne na życzenie
- model dostępny wyłącznie na życzenie od ilości: 500 szt.

### **PAKOWANIE:**

- 5 sztuk w wiązce, 250 / 500 szt. w kartonie, waga: 12-15 kg

### **TERMIN DOSTAWY:**

- do 12 tygodni